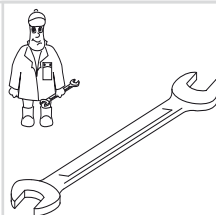




Gebr. Becker GmbH  
Hölker Feld 29-31  
D-42279 Wuppertal

Wartung  
Maintenance  
Entretien  
Manutenzione  
Mantenimiento



	Pos.	Menge <sup>2)</sup> Quantity Quantité Quantità Cantidad	Bestell-Nr. Ident No. No. Identification No. Identificazione No. de pedido	Bezeichnung Description Designation Designazione Descripción
<b>DVT 3.140</b>	□	1	549000 21300	Dichtungssatz, Complete set of seals, Jeu de joints, Kit di guarnizioni, Junta Completa
	11	SATZ (KIT)	901334 00007	Schieber, Rotor Vane, Palette, Empujador
	68	2	909507 00000	Filterpatrone, Filter cartridge, Cartouche Filtrante, Cartuccia filtro, Cartucho de filtro
	91	1	909514 00000	Filterpatrone, Filter cartridge, Cartouche Filtrante, Cartuccia filtro, Cartucho de filtro

<sup>2)</sup> erforderliche Bestellmenge / necessary order quantity / quantité nécessaire / quantità di ordinazione necessari / cantidad necesario



Ersatzteilliste  
Spare parts list  
Liste de pièces de rechange  
Listino pezzi di ricambio  
Lista de piezas de recambio  
Lista de peças sobresselentes  
Reserveonderdelenlijst  
Reservedelsliste  
Reservdelslista

Reservedelsliste  
Varaosaluettelo  
Wykaz części zamiennych  
Seznam náhradních dílů  
Tartalékalkatrész lista  
Κατάλογος ανταλλακτικών  
Перечень запасных частей  
备用零件目录  
スペアパーツリスト

DVT 3.140



28000021303 04/2010

## Index-D

 <b>SERVICE</b>	 D-42279 Wuppertal www.becker-international.com	year <input type="text" value="XXXX"/> No <b>D</b> <input type="text" value="XXXX"/> type <b>DVT 3.140-XX</b>	Index Option
	CE	frequency <input type="text" value="XXXX"/> Hz speed <input type="text" value="XXXX"/> min <sup>-1</sup> power required <input type="text" value="XXXX"/> kW inlet capacity <input type="text" value="XXXX"/> m <sup>3</sup> /h pressure + <input type="text" value="XXXX"/> mbar vacuum - <input type="text" value="XXXX"/> mbar	

**D Service:**  
**Tel:** +49 (0)202 697-171  
**Fax:** +49 (0)202 64 44 74  
**E-Mail:** info@becker-international.com  
  
[www.becker-international.com](http://www.becker-international.com)



DVT 3.140

Pos.	Bestell Nr.	Beschreibung
□	549000 21300	<b>DICHTUNGSSATZ <sup>1)</sup></b>
5	000100 21300	GEHÄUSE
8	020002 21300	KOLBEN
11	901334 00007	<b>SCHIEBER (SATZ)</b>
13	000800 21300	SEITENDECKEL, LINKS
14	000700 21300	SEITENDECKEL, RECHTS
17	025512 21300	DICHTUNG
18	001101 21300	LAGERDECKEL
19	001006 21300	LAGERDECKEL
20	025513 21300	DICHTUNG
24	911305 00000	DICHTUNGSSCHLAUCH
25	917159 00000	AUSGLEICHSCHEIBE
26	906544 00000	WELLENDICHTRING
27	906621 00000	WÄLZLAGER, 3206/C3 GBB20
28	906664 00000	WÄLZLAGER, NU206 E GBB30
31	511400 10400	SATZ DISTANZSCHEIBEN
38	016801 21300	SPANNSCHEIBE
39	949807 00000	SENKSCHAUBE
41	945224 00000	SECHSKANTSCHRAUBE
42	945218 00000	SECHSKANTSCHRAUBE
43	901804 00000	SECHSKANTSCHRAUBE
45	948742 00000	PASSKERBSTIFT
47	947736 00000	PASSFEDER
50	053201 21300	LATERNE
52	950308 00000	UNTERLEGSCHLEIFE
53	945331 00000	INNENSECHSKANTSCHRAUBE
56	544500 21300	KUPPLUNGSHÄLFTE MIT VENTILATOR
57	949409 00000	UNTERLEGSCHLEIFE
58	945270 00000	WELLENENDSCHRAUBE
61	040102 21300	FILTERGEHÄUSE
62	025501 21300	DICHTUNG
64	951009 00000	STIFTSCHRAUBE
65	951003 00000	STIFTSCHRAUBE
67	964407 00000	SCHALLDÄMPFERROHR
68	909507 00000	<b>FILTERPATRONE C 1112/2 (2x) <sup>2)</sup></b>
71	009000 27000	ANPRESSFEDER
72	948750 00000	BLINDNIET
73	040204 21300	FILTERDECKEL
75	025518 21300	DICHTUNG
76	025516 21100	DICHTUNG
77	022802 21100	FILTERTRÄGER
79	945321 00000	INNENSECHSKANTSCHRAUBE
80	946971 00000	STIFTSCHRAUBE
81	947504 00000	UNTERLEGSCHLEIFE
82	947104 00000	SECHSKANTMUTTER
83	952019 00000	SPANNHÜLSE
85	025514 21100	DICHTUNG
86	025515 21100	DICHTUNG
88	560203 21300	KUEHLER
91	909514 00000	<b>FILTERPATRONE C 718 (1x) <sup>2)</sup></b>
93	903800 70000	STIFTSCHRAUBE
94	947105 00000	SECHSKANTMUTTER
95	949450 00000	U-SCHLEIFE
96	964446 00000	SCHALLDÄMPFERROHR
97	950304 00000	U-SCHLEIFE
98	945321 00000	INNENSECHSKANTSCHRAUBE
103	068801 21300	STAUBABSCHIEDERDECKEL
104	025515 21300	DICHTUNG
110	921500 50000	HANDGRIFF
121	560204 21300	KÜHLER



DVT 3.140

Pos.	Bestell Nr.	Beschreibung
122	025506 21300	DICHTUNG
123	066802 21300	DRUCKANSCHLUSSKASTEN
125	025504 21300	DICHTUNG
126	025514 21300	DICHTUNG
131	948021 00000	DICHTUNG
132	945374 00000	INNENSECHSKANTSCHRAUBE
137	945322 00000	INNENSECHSKANTSCHRAUBE
141	016604 21300	ANSCHLUSSLEISTE
146	025507 21300	DICHTUNG
148	945364 00000	INNENSECHSKANTSCHRAUBE
149	741310 30000	GUMMIPUFFER
161	918300 21300	ABDECKHAUBE
163	920800 21300	LUFTLEITRING
163	920801 21300	LUFTLEITRING (DVT3.140/0-68)
165	960700 21300	LÜFTERHAUBE
166	960701 21300	LÜFTERHAUBE
171	945371 00000	INNENSECHSKANTSCHRAUBE
172	945372 00000	INNENSECHSKANTSCHRAUBE
173	949806 00000	SENKSCHAUBE
174	951703 00000	FEDERSCHLEIFE
176	741302 00000	GUMMIPUFFER
177	945634 00000	GEWINDESTIFT
178	948802 00000	RINGSCHRAUBE
182	014903 21300	ZWISCHENFLANSCH (B5-300)
184	951916 00000	KABELTÜLLE
185	948772 00000	ROHRNIET
186	947508 00000	UNTERLEGSCHLEIFE
188	945335 00000	INNENSECHSKANTSCHRAUBE
191	951022 00000	STIFTSCHRAUBE
192	947506 00000	UNTERLEGSCHLEIFE
193	947106 00000	SECHSKANTMUTTER
198	902100 21900	KUPPLUNGSHÄLFTE (MOT)
199	902210 00000	KUPPLUNGSSCHLEIFE
241	012200 21300	LEITUNG
244	912300 00000	ANSCHLUSSSCHRAUBE
245	009400 19000	KUGELSTÜCKSCHRAUBE
247	948074 00000	DICHTUNG
248	948021 00000	DICHTUNG
250	949002 00000	SCHMIERNIPPEL
341	736000 99624	VAKUUMREGULIERVENTIL (-0,6 BAR)
345	728000 99622	DRUCKREGULIERVENTIL (+0,6 BAR)



**LAGERFETT** 743303 00000 AMBLYGON TA15/2 (FETTPRESSE, 50g)

<sup>1)</sup> Dichtungssatz - 54900021300 - Pos.: 17, 20, 24, 62, 75, 76, 85, 86, 104, 122, 125, 126, 146  
<sup>2)</sup> erforderliche Bestellmenge / Wartung

**DVT 3.140** Sonderausführung - 1.+2.Ansaugung - Sonderausführung - US-Motoranschluss


**/0-56** Sonderausführung - erhöhter Volumenstrom

**OPTIONAL**

Abweichende Positionen zum Standardgerät - siehe Anhang (Zeichnungsrückseite)





DVT 3.140

Pos.	Ident No.	Description	
□	549000 21300	<b>GASKET SET <sup>1)</sup></b>	
5	000100 21300	PUMP BODY	
8	020002 21300	ROTOR	
11	901334 00007	<b>CARBON VANES (KIT)</b>	
13	000800 21300	LID, LEFT	
14	000700 21300	LID, RIGHT	
17	025512 21300	GASKET	
18	001101 21300	BEARING COVER, 3206/C3 GBB20	
19	001006 21300	BEARING COVER, NU206 E GBB30	
20	025513 21300	GASKET	
24	911305 00000	SEAL	
25	917159 00000	COMPENSATING DISC	
26	906544 00000	SHAFT-SEALING RING	
27	906621 00000	BALL BEARING	
28	906664 00000	BALL BEARING	
31	511400 10400	SET DISTANCE DISC	
38	016801 21300	CLAMPING DISC	
39	949807 00000	SCREW	
41	945224 00000	HEX-HEAD SCREW	
42	945218 00000	HEX-HEAD SCREW	
43	901804 00000	HEX-HEAD SCREW	
45	948742 00000	STRAIGHT PIN	
47	947736 00000	KEY	
50	053201 21300	CONNECTION FLANGE	
52	950308 00000	WASHER	
53	945331 00000	SOCKET HEAD SCREW	
56	544500 21300	COUPLING WITH FAN	
57	949409 00000	WASHER	
58	945270 00000	SHAFT END BOLD	
61	040102 21300	FILTER HOUSING	
62	025501 21300	GASKET	
64	951009 00000	STUD	
65	951003 00000	STUD	
67	964407 00000	SILENCER TUBE	
68	909507 00000	<b>FILTER CARTRIDGE C 1112/2 (2x) <sup>2)</sup></b>	
71	009000 27000	LEAF SPRING	
72	948750 00000	BLIND RIVET	
73	040204 21300	FILTER COVER	
75	025518 21300	GASKET	
76	025516 21100	GASKET	
77	022802 21100	FILTER HOLDER	
79	945321 00000	SOCKET HEAD SCREW	
80	946971 00000	STUD	
81	947504 00000	WASHER	
82	947104 00000	HEX.NUT	
83	952019 00000	LOCATING PEG	
85	025514 21100	GASKET	
86	025515 21100	GASKET	
88	560203 21300	COOLER	
91	909514 00000	<b>FILTER CARTRIDGE C 718 (1x) <sup>2)</sup></b>	
93	903800 70000	STUD	
94	947105 00000	HEX.NUT	
95	949450 00000	WASHER	
96	964446 00000	SILENCER TUBE	
97	950304 00000	WASHER	
98	945321 00000	SOCKET HEAD SCREW	
103	068801 21300	DUST SEPARATOR COVER	
104	025515 21300	GASKET	
110	921500 50000	HANDLE	
121	560204 21300	COOLER	



DVT 3.140


Pos.	Ident No.	Description	
122	025506 21300	GASKET	
123	066802 21300	PRESSURE CONNECTION BOX	
125	025504 21300	GASKET	
126	025514 21300	GASKET	
131	948021 00000	SEALING RING	
132	945374 00000	SOCKET HEAD SCREW	
137	945322 00000	SOCKET HEAD SCREW	
141	016604 21300	CONNECTING PIECE	
146	025507 21300	GASKET	
148	945364 00000	SOCKET HEAD SCREW	
149	741310 30000	RUBBER BUFFER	
161	918300 21300	COVERING HOOD	
163	920800 21300	AIR GUIDE COVER RING	
163	920801 21300	AIR GUIDE COVER RING (DVT3.140/0-68)	
165	960700 21300	VENTILATOR HOOD	
166	960701 21300	VENTILATOR HOOD	
171	945371 00000	SOCKET HEAD SCREW	
172	945372 00000	SOCKET HEAD SCREW	
173	949806 00000	SCREW	
174	951703 00000	SPRING DISC	
176	741302 00000	RUBBER BUFFER	
177	945634 00000	THREADED PIN	
178	948802 00000	RING SCREW	
182	014903 21300	FLANGE (B5-300)	
184	951916 00000	RUBBER BUSHING	
185	948772 00000	PIPE RIVET	
186	947508 00000	WASHER	
188	945335 00000	SOCKET HEAD SCREW	
191	951022 00000	STUD	
192	947506 00000	WASHER	
193	947106 00000	HEX.NUT	
198	902100 21900	COUPLING (MOT)	
199	902210 00000	COUPLING DISC	
241	012200 21300	OIL-PIPE	
244	912300 00000	CONNECTING SCREW	
245	009400 19000	HOLLOW HOLDING SCREW	
247	948074 00000	SEALING RING	
248	948021 00000	SEALING RING	
250	949002 00000	GREASE NIPPLE	
341	736000 99624	VACUUM REGULATION VALVE (-8,7 PSI)	
345	728000 99622	PRESSURE REGULATION VALVE (+8,7 PSI)	
	<b>GREASE</b> 743303 00000	AMBLYGON TA15/2 (GREASE PRESS, 50g)	

<sup>1)</sup> Set of seals - 54900021300 - Pos.: 17, 20, 24, 62, 75, 76, 85, 86, 104, 122, 125, 126, 146  
<sup>2)</sup> necessary order quantity / maintenance

**DVT 3.140** Special design - 1.+2.suction  
Special design - US motor

**/0-56** Special design - increased volume flow

**OPTIONAL**

Items different from standard appliance see appendix (back of drawing) 



DVT 3.140

Pos.	No. Identification	Designation
□	549000 21300	JEU DE JOINTS <sup>1)</sup>
5	000100 21300	CORP DE POMPE
8	020002 21300	PISTON
11	901334 00007	PALETTE DE CHARBON (KIT)
13	000800 21300	COUVERCLE A GAUCHE
14	000700 21300	COUVERCLE A DROITE
17	025512 21300	JOINT
18	001101 21300	COUVERCLE DE ROULEMENTE
19	001006 21300	COUVERCLE DE ROULEMENTE
20	025513 21300	JOINT
24	911305 00000	JOINT
25	917159 00000	DISQUE DE COMPENSATION
26	906544 00000	BAGUE D'ETANCHEITE P.L'AXE
27	906621 00000	ROULEMENT A BILLES, 3206/C3 GBB20
28	906664 00000	ROULEMENT A BILLES, NU206 E GBB30
31	511400 10400	JEU DISQUE DE TOLERANCE
38	016801 21300	DISQUE DE SERRAGE
39	949807 00000	VIS
41	945224 00000	VIS HEXAGONALE
42	945218 00000	VIS HEXAGONALE
43	901804 00000	VIS HEXAGONALE
45	948742 00000	GOUPILLE CYLINDRIQUE
47	947736 00000	CLAVETTE
50	053201 21300	BRIDE DE RACCORDEMENT
52	950308 00000	RONDELLE
53	945331 00000	VIS HEXAGONALE INTERNE
56	544500 21300	ACCOUPEMENT AVEC VENTILATEUR
57	949409 00000	RONDELLE
58	945270 00000	VIS BOUT D'ARBRE
61	040102 21300	BOITE POUR FILTRE
62	025501 21300	JOINT
64	951009 00000	PRISONNIER
65	951003 00000	PRISONNIER
67	964407 00000	TUBE SILENCIEUX
68	909507 00000	CARTOUCHE FILTRANTE C 1112/2 (2x) <sup>2)</sup>
71	009000 27000	RESSORT-JAME
72	948750 00000	RIVET AVEUGLIE
73	040204 21300	COUVERCLE DE FILTRE
75	025518 21300	JOINT
76	025516 21100	JOINT
77	022802 21100	SUPPORT FILTRE
79	945321 00000	VIS HEXAGONALE INTERNE
80	946971 00000	PRISONNIER
81	947504 00000	RONDELLE
82	947104 00000	ECROU A 6 PANS
83	952019 00000	DOUILLE DE ETRAGE
85	025514 21100	JOINT
86	025515 21100	JOINT
88	560203 21300	REFROIDISSEUR
91	909514 00000	CARTOUCHE FILTRANTE C 718 (1x) <sup>2)</sup>
93	903800 70000	PRISONNIER
94	947105 00000	ECROU A 6 PANS
95	949450 00000	RONDELLE
96	964446 00000	TUBE SILENCIEUX
97	950304 00000	RONDELLE
98	945321 00000	VIS HEXAGONALE INTERNE
103	068801 21300	COUVERCLE
104	025515 21300	JOINT
110	921500 50000	POIGNEE
121	560204 21300	REFROIDISSEUR



DVT 3.140

Pos.	No. Identification	Designation
122	025506 21300	JOINT
123	066802 21300	BOITIER DE RACCORD DE REFOULEMENT
125	025504 21300	JOINT
126	025514 21300	JOINT
131	948021 00000	JOINT
132	945374 00000	VIS HEXAGONALE INTERNE
137	945322 00000	VIS HEXAGONALE INTERNE
141	016604 21300	PIECE RACCORD
146	025507 21300	JOINT
148	945364 00000	VIS HEXAGONALE INTERNE
149	741310 30000	AMORTISSEUR EN CAOUTCHOUC
161	918300 21300	CARTER
163	920800 21300	CAPOT DE CANALISATION DE L'AIR
163	920801 21300	CAPOT DE CANALISATION DE L'AIR (DVT3.140/0-68)
165	960700 21300	CARTER DE VENTILATEUR
166	960701 21300	CARTER DE VENTILATEUR
171	945371 00000	VIS HEXAGONALE INTERNE
172	945372 00000	VIS HEXAGONALE INTERNE
173	949806 00000	VIS À TÊTE NOYÉE
174	951703 00000	DISQUE DE RESSORT
176	741302 00000	AMORTISSEUR EN CAOUTCHOUC
177	945634 00000	GOUPILLE FILETEE
178	948802 00000	PITON
182	014903 21300	BRIDE (B5-300)
184	951916 00000	PROTECTION EN CAOUTCHOUC
185	948772 00000	RIVET TUBE
186	947508 00000	RONDELLE
188	945335 00000	VIS HEXAGONALE INTERNE
191	951022 00000	PRISONNIER
192	947506 00000	RONDELLE
193	947106 00000	ECROU A 6 PANS
198	902100 21900	ACCOUPEMENT
199	902210 00000	DISQUE D'ACCOUPEMENT
241	012200 21300	TUYEAU DE GRAISSAGE
244	912300 00000	VIS DE RACCORD
245	009400 19000	VIS CREUSE DE FIXATION
247	948074 00000	JOINT
248	948021 00000	JOINT
250	949002 00000	GRAISSEUR
341	736000 99624	SOUPAPE REGLAGE VIDE (-0,6 BAR)
345	728000 99622	SOUPAPE REGLAGE PRESSION (+0,6 BAR)
	<b>GRAISSE</b> 743303 00000	AMBLYGON TA15/2 (POMPE À GRAISSE, 50g)

<sup>1)</sup> Jeu de joints - 54900021300 - Pos.: 17, 20, 24, 62, 75, 76, 85, 86, 104, 122, 125, 126, 146

<sup>2)</sup> quantité nécessaire / entretien

EN OPTION

DVT 3.140

Fabrication spéciale - 1.+2.aspiration  
Fabrication spéciale - US moteur

/0-56

Fabrication spéciale - d'augmentation de débit

Articles divergents vis-à-vis de l'appareil standard, voir annexe (dos du dessin / du plan)

**DVT 3.140**

Pos.	No. Identificazione	Designazione
□	549000 21300	<b>KIT GUARNIZIONI <sup>1)</sup></b>
5	000100 21300	CARCASSA
8	020002 21300	ROTORE
11	901334 00007	<b>PALETTE DI CHARBONE (KIT)</b>
13	000800 21300	COPERCHIO SINISTRA
14	000700 21300	COPERCHIO DESTRA
17	025512 21300	GUARNIZIONE
18	001101 21300	COPERCHIO CUSCINETTO
19	001006 21300	COPERCHIO CUSCINETTO
20	025513 21300	GUARNIZIONE
24	911305 00000	GUARNIZIONE
25	917159 00000	DISCO COMPENSATORE
26	906544 00000	GUARNIZIONE PER L'ALBERO
27	906621 00000	CUSCINETTO A SFERA, 3206/C3 GBB20
28	906664 00000	CUSCINETTO A SFERA, NU206 E GBB30
31	511400 10400	SERIE DISCO GIUOCO
38	016801 21300	DISCO DI FISSAGIO
39	949807 00000	VITE
41	945224 00000	VITE ESAGONALE
42	945218 00000	VITE ESAGONALE
43	901804 00000	VITE ESAGONALE
45	948742 00000	PERNO
47	947736 00000	CHIAVETTA
50	053201 21300	FLANGIA DI RACCORDE
52	950308 00000	RONDELLA
53	945331 00000	VITE ESAGONALE INTERNA
56	544500 21300	GIUNTO CON VENTILATORE
57	949409 00000	RONDELLA
58	945270 00000	VITE DI CHIUSURA ALBERO
61	040102 21300	CONTENITORE FILTRO
62	025501 21300	GUARNIZIONE
64	951009 00000	L'ASTA A VITE
65	951003 00000	L'ASTA A VITE
67	964407 00000	TUBO SILENZIATORE
68	909507 00000	<b>CARTUCCIA FILTRO C 1112/2 (2x) <sup>2)</sup></b>
71	009000 27000	MOLLA
72	948750 00000	RIVETTO CIECO
73	040204 21300	COPERCHIO FILTRO
75	025518 21300	GUARNIZIONE
76	025516 21100	GUARNIZIONE
77	022802 21100	SUPPORTO FILTRO
79	945321 00000	VITE ESAGONALE INTERNA
80	946971 00000	L'ASTA A VITE
81	947504 00000	RONDELLA
82	947104 00000	DADO ESAGONALE
83	952019 00000	SPINE DI RISCONTRO
85	025514 21100	GUARNIZIONE
86	025515 21100	GUARNIZIONE
88	560203 21300	RAFFREDDATORE
91	909514 00000	<b>CARTUCCIA FILTRO C 718 (1x) <sup>2)</sup></b>
93	903800 70000	L'ASTA A VITE
94	947105 00000	DADO ESAGONALE
95	949450 00000	RONDELLA
96	964446 00000	TUBO SILENZIATORE
97	950304 00000	RONDELLA
98	945321 00000	VITE ESAGONALE INTERNA
103	068801 21300	COPERCHIO
104	025515 21300	GUARNIZIONI
110	921500 50000	MANETTA
121	560204 21300	RAFFREDDATORE

**DVT 3.140**

Pos.	No. Identificazione	Designazione
122	025506 21300	GUARNIZIONE
123	066802 21300	SCATOLA DI RACCORDO DI MANDATA
125	025504 21300	GUARNIZIONE
126	025514 21300	GUARNIZIONI
131	948021 00000	ANELLO GUARNIZIONE
132	945374 00000	VITE ESAGONALE INTERNA
137	945322 00000	VITE ESAGONALE INTERNA
141	016604 21300	PEZZI RACCORDI
146	025507 21300	GUARNIZIONE
148	945364 00000	VITE ESAGONALE INTERNA
149	741310 30000	AMMORTIZZATORE IN GOMMA
161	918300 21300	CARTER
163	920800 21300	CAPPOTTA DEL CONDOTTA ARIA
163	920801 21300	CAPPOTTA DEL CONDOTTA ARIA (DVT3.140/0-68)
165	960700 21300	CARTER VENTILATORE
166	960701 21300	CARTER VENTILATORE
171	945371 00000	VITE ESAGONALE INTERNA
172	945372 00000	VITE ESAGONALE INTERNA
173	949806 00000	VITE A TESTA SVASATA
174	951703 00000	DISCO A MOLLA
176	741302 00000	AMMORTIZZATORE IN GOMMA
177	945634 00000	SPINA FILETTATURA
178	948802 00000	GANCIO
182	014903 21300	FLANGIA (B5-300)
184	951916 00000	PROTEZIONE IN GOMMA
185	948772 00000	CHiodo TUBOLARE
186	947508 00000	RONDELLA
188	945335 00000	VITE ESAGONALE INTERNA
191	951022 00000	L'ASTA A VITE
192	947506 00000	RONDELLA
193	947106 00000	DADO ESAGONALE
198	902100 21900	GIUNTO
199	902210 00000	DISCO GUINTO
241	012200 21300	CONDOTTO
244	912300 00000	ATTACO FILETTATO
245	009400 19000	VITE PASSAGGIO OLIO
247	948074 00000	ANELLO GUARNIZIONE
248	948021 00000	ANELLO GUARNIZIONE
250	949002 00000	RACCORDO DI LUBRIFICAZIONE
341	736000 99624	VALVOLA REGOLAZIONE VUOTO (-0,6 BAR)
345	728000 99622	VALVOLA REGOLAZIONE PRESSIONE (+0,6 BAR)
	<b>GRASSO</b> 743303 00000	AMBLYGON TA15/2 (INGRASSATORE A PISTOLA, 50g)

<sup>1)</sup> Serie di guarnizione - 54900021300 - Pos.: 17, 20, 24, 62, 75, 76, 85, 86, 104, 122, 125, 126, 146  
<sup>2)</sup> quantità di ordinazione necessari / manutenzione

**OPZIONALE**

**DVT 3.140** Modello speciale - 1.+2.aspirazione  
 Modello speciale - US motore

**/0-56** Modello speciale - aumento del volume di flusso

Vedere allegato (retro del disegno) per le posizioni divergenti dall'apparecchio standard 



DVT 3.140

Pos.	No. De pedido	Descripción
□	549000 21300	<b>KIT GUARNIZIONI <sup>1)</sup></b>
5	000100 21300	CARCASSA
8	020002 21300	ROTORE
11	901334 00007	<b>PALETTE DI CHARBONE (KIT)</b>
13	000800 21300	COPERCHIO SINISTRA
14	000700 21300	COPERCHIO DESTRA
17	025512 21300	GUARNIZIONE
18	001101 21300	COPERCHIO CUSCINETTO
19	001006 21300	COPERCHIO CUSCINETTO
20	025513 21300	GUARNIZIONE
24	911305 00000	GUARNIZIONE
25	917159 00000	DISCO COMPENSATORE
26	906544 00000	GUARNIZIONE PER L'ALBERO
27	906621 00000	CUSCINETTO A SFERA, 3206/C3 GBB20
28	906664 00000	CUSCINETTO A SFERA, NU206 E GBB30
31	511400 10400	SERIE DISCO GIUOCO
38	016801 21300	DISCO DI FISSAGIO
39	949807 00000	VITE
41	945224 00000	VITE ESAGONALE
42	945218 00000	VITE ESAGONALE
43	901804 00000	VITE ESAGONALE
45	948742 00000	PERNO
47	947736 00000	CHIAVETTA
50	053201 21300	FLANGIA DI RACCORDE
52	950308 00000	RONDELLA
53	945331 00000	VITE ESAGONALE INTERNA
56	544500 21300	GIUNTO CON VENTILATORE
57	949409 00000	RONDELLA
58	945270 00000	VITE DI CHIUSURA ALBERO
61	040102 21300	CONTENITORE FILTRO
62	025501 21300	GUARNIZIONE
64	951009 00000	L'ASTA A VITE
65	951003 00000	L'ASTA A VITE
67	964407 00000	TUBO SILENZIATORE
68	909507 00000	<b>CARTUCCIA FILTRO C 1112/2 (2x) <sup>2)</sup></b>
71	009000 27000	MOLLA
72	948750 00000	RIVETTO CIECO
73	040204 21300	COPERCHIO FILTRO
75	025518 21300	GUARNIZIONE
76	025516 21100	GUARNIZIONE
77	022802 21100	SUPPORTO FILTRO
79	945321 00000	VITE ESAGONALE INTERNA
80	946971 00000	L'ASTA A VITE
81	947504 00000	RONDELLA
82	947104 00000	DADO ESAGONALE
83	952019 00000	SPINE DI RISCONTRO
85	025514 21100	GUARNIZIONE
86	025515 21100	GUARNIZIONE
88	560203 21300	RAFFREDDATORE
91	909514 00000	<b>CARTUCCIA FILTRO C 718 (1x) <sup>2)</sup></b>
93	903800 70000	L'ASTA A VITE
94	947105 00000	DADO ESAGONALE
95	949450 00000	RONDELLA
96	964446 00000	TUBO SILENZIATORE
97	950304 00000	RONDELLA
98	945321 00000	VITE ESAGONALE INTERNA
103	068801 21300	COPERCHIO
104	025515 21300	GUARNIZIONI
110	921500 50000	MANETTA
121	560204 21300	RAFFREDDATORE



DVT 3.140

Pos.	No. De pedido	Descripción
122	025506 21300	GUARNIZIONE
123	066802 21300	SCATOLA DI RACCORDO DI MANDATA
125	025504 21300	GUARNIZIONE
126	025514 21300	GUARNIZIONI
131	948021 00000	ANELLO GUARNIZIONE
132	945374 00000	VITE ESAGONALE INTERNA
137	945322 00000	VITE ESAGONALE INTERNA
141	016604 21300	PEZZI RACCORDI
146	025507 21300	GUARNIZIONE
148	945364 00000	VITE ESAGONALE INTERNA
149	741310 30000	AMMORTIZZATORE IN GOMMA
161	918300 21300	CARTER
163	920800 21300	CAPPOTTA DEL CONDOTTA ARIA
163	920801 21300	CAPPOTTA DEL CONDOTTA ARIA (DVT3.140/0-68)
165	960700 21300	CARTER VENTILATORE
166	960701 21300	CARTER VENTILATORE
171	945371 00000	VITE ESAGONALE INTERNA
172	945372 00000	VITE ESAGONALE INTERNA
173	949806 00000	VITE A TESTA SVASATA
174	951703 00000	DISCO A MOLLA
176	741302 00000	AMMORTIZZATORE IN GOMMA
177	945634 00000	SPINA FILETTATURA
178	948802 00000	GANCIO
182	014903 21300	FLANGIA (B5-300)
184	951916 00000	PROTEZIONE IN GOMMA
185	948772 00000	CHiodo TUBOLARE
186	947508 00000	RONDELLA
188	945335 00000	VITE ESAGONALE INTERNA
191	951022 00000	L'ASTA A VITE
192	947506 00000	RONDELLA
193	947106 00000	DADO ESAGONALE
198	902100 21900	GIUNTO
199	902210 00000	DISCO GUINTO
241	012200 21300	CONDOTTO
244	912300 00000	ATTACO FILETTATO
245	009400 19000	VITE PASSAGGIO OLIO
247	948074 00000	ANELLO GUARNIZIONE
248	948021 00000	ANELLO GUARNIZIONE
250	949002 00000	RACCORDO DI LUBRIFICAZIONE
341	736000 99624	VALVOLA REGOLAZIONE VUOTO (-0,6 BAR)
345	728000 99622	VALVOLA REGOLAZIONE PRESSIONE (+0,6 BAR)
	<b>GRASA</b> 743303 00000	AMBLYGON TA15/2 (PISTOLA DE GRASA, 50g)

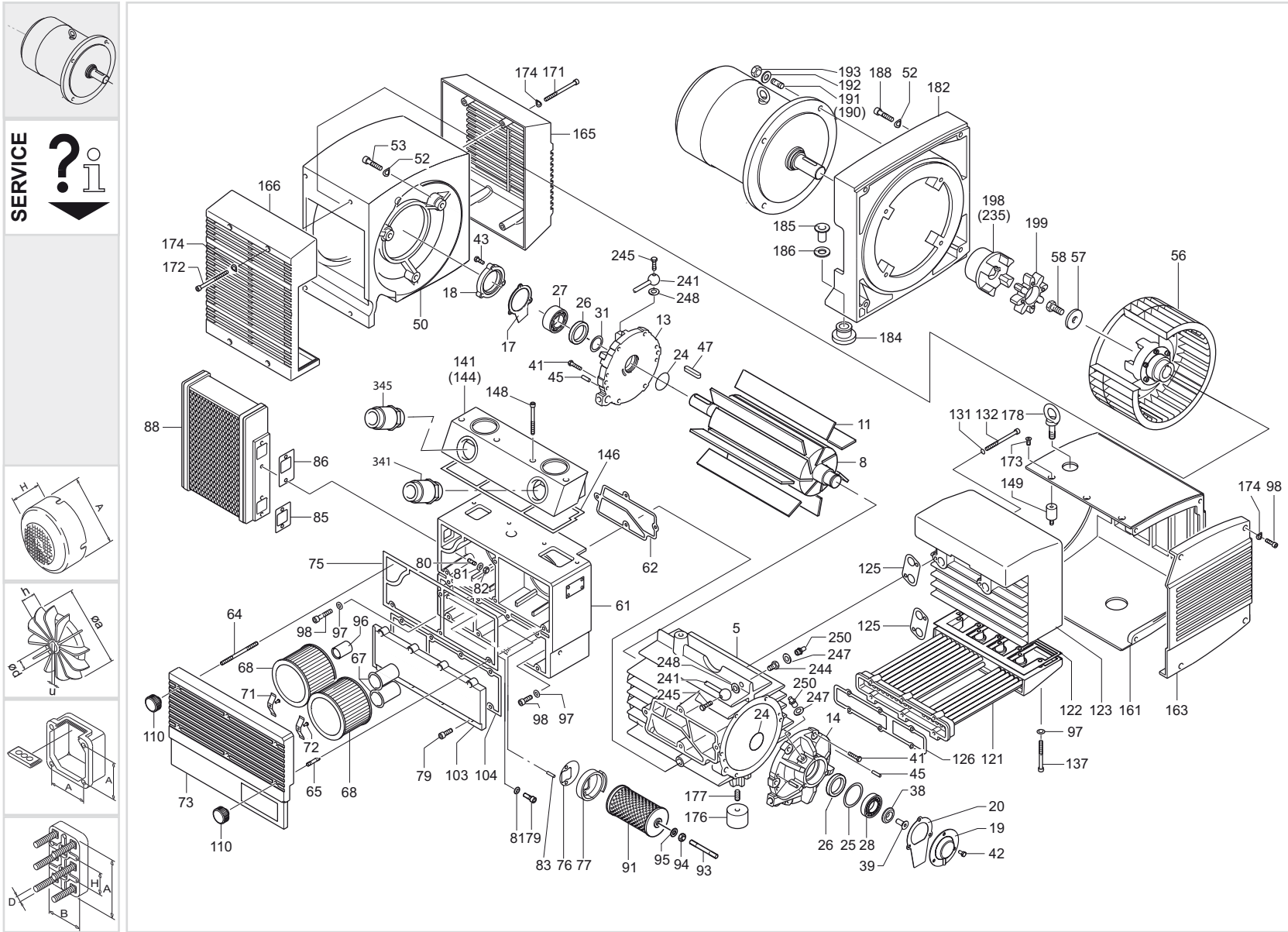
<sup>1)</sup> Junta completa - 54900021300 - Pos.: 17, 20, 24, 62, 75, 76, 85, 86, 104, 122, 125, 126, 146  
<sup>2)</sup> cantidad necesario / mantenimiento

OPCIONAL

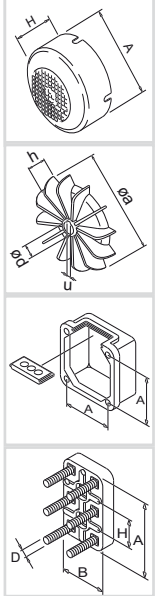
**DVT 3.140** Versión especial - 1.+2.aspiración  
 Versión especial - US motor

**/0-56** Versión especial - aumento del volumen de flujo

Para posiciones que derivan del aparato standard véase apéndice (lado trasero del plano) 






**SERVICE** ?



**standard**

**DVT 3.140**

**optional**  
 en option  
 opzionale  
 opcional

optional en option optionale opcional 	Variante(n) Modifications Variantes	Pos <sup>2)</sup>	Bestell Nr. / Ident No. / No. Identification / No. Identificazione / No. De pedido		Beschreibung / Description / Designation / Designazione / Desripcion
					
DVT 3.140/XX	1.+2.Ansaugung 1.+2.suction 1.+2.aspiration 1.+2.aspirazione 1.+2.aspiración	96 141 144 342	016603 21300 736002 99613	<del>964446-00000</del> <del>016604-21300</del>	SCHALLDÄMPFERROHR / SILENCER TUBE / TUBE SILENCIEUX / TUBO SILENZIATORE / TUBO DE SILENCIADOR ANSCHLUSSLEISTE / CONNECTING PIECE / PIECE RACCORD / PEZZI RACCORDI / PIEZA DE EMPALME ANSCHLUSSLEISTE / CONNECTING PIECE / PIECE RACCORD / PEZZI RACCORDI / PIEZA DE EMPALME VAKUUMREGULIERVENTIL (-0,3 BAR) / VACUUM REGULATION VALVE (-4,35 PSI) / SOUPAPE REGLAGE VIDE (-0,3 BAR) / VALVOLA REGOLAZIONE VUOTO (-0,3 BAR) / VÁLVULA REGULADORA DE VACÍO (-0,3 BAR)
	US Motor US motor US moteur US motore US motor	190 191 198 234 236	951018 00000 037900 10400 902100 21300	<del>951022-00000</del> <del>902100-00000</del>	STIFTSCHRAUBE / STUD / PRISONNIER / L'ASTA A VITE / ESPÁRRAGO STIFTSCHRAUBE / STUD / PRISONNIER / L'ASTA A VITE / ESPÁRRAGO KUPPLUNGSHÄLFTE (MOT) / COUPLING (MOT) / ACCOUPLEMENT (MOT) / GIUNTO (MOT) / MITAD DE ACOPLAMIENTO (MOT) ZWISCHENFLANSCH / FLANGE / BRIDE / FLANGIA / BRIDA INTERMEDIA KUPPLUNGSHÄLFTE (MOT) / COUPLING (MOT) / ACCOUPLEMENT (MOT) / GIUNTO (MOT) / MITAD DE ACOPLAMIENTO (MOT)
	/0-56	6 13 14 96	000102 21300 000802 21300 000702 21300	<del>000100-21300</del> <del>000800-21300</del> <del>000700-21300</del> <del>964446-00000</del>	GEHÄUSE / PUMP BODY / CORP DE POMPE / CARCASSA / CARCASA SEITENDECKEL, LINKS / LID LEFT / COUVERCLE A GAUCHE / COPERCHIO SINISTRA / TAPA LATERAL IZQUIERDA SEITENDECKEL, RECHTS / LID RIGHT / COUVERCLE A DROITE / COPERCHIO DESTRA / TAPA LATERAL DERECHA SCHALLDÄMPFERROHR / SILENCER TUBE / TUBE SILENCIEUX / TUBO SILENZIATORE / TUBO SILENCIADOR

<sup>2)</sup> variantenabhängige Bauteile / variant-dependent components / composants variante-dependantes / componenti variante-dispendenti / componentes variante-dependientes